

OM.M800 型 SF6 密度微水在线监测系统

机电一体化设计，继承用户原有习惯，

大规模、远程监控所有开关运行状态，

自动输出诊断报告和检修计划！

1 概述

OM.M800SF6 密度微水在线监测系统可以使用户更加方便、随时随地的访问和了解各变电站的运行状态。检修维护人员可以很清楚的知道自己需要什么，该怎么做。这一切科技成果的核心归因以基于 DRYCAP®检测技术基础的微水测量分析算法以及数字式 SF6 气体密度监测技术。结合数字处理技术（DSP）、实时数据库技术所形成的专家诊断系统。它保障了通过动态的数字压力和微水监测数据变化来精准的反映开关内部气体质量恶化趋势变化情况，为用户提供状态预防性检修提供科学依据。



2 特点

- 精准的数字式密度微水监测技术。
- 安全预警，对设备运行趋势的诊断和状态检修。
- 数字化、网络化与智能监测技术的结合。
- 通过网络随时随地访问和监视各开关气室状态数据。
- 解决传统露点仪测量方式而导致的气体消耗。
- 数字式解决了各类报警/闭锁值的通用和替换性。
- 与朗松珂利、德国威卡、德国德玛仕、评定上天佳仪表等国内为知名厂家合作定制的开关接头，保障气路接入可靠性。
- 按用户需要的功能与监测器增减。



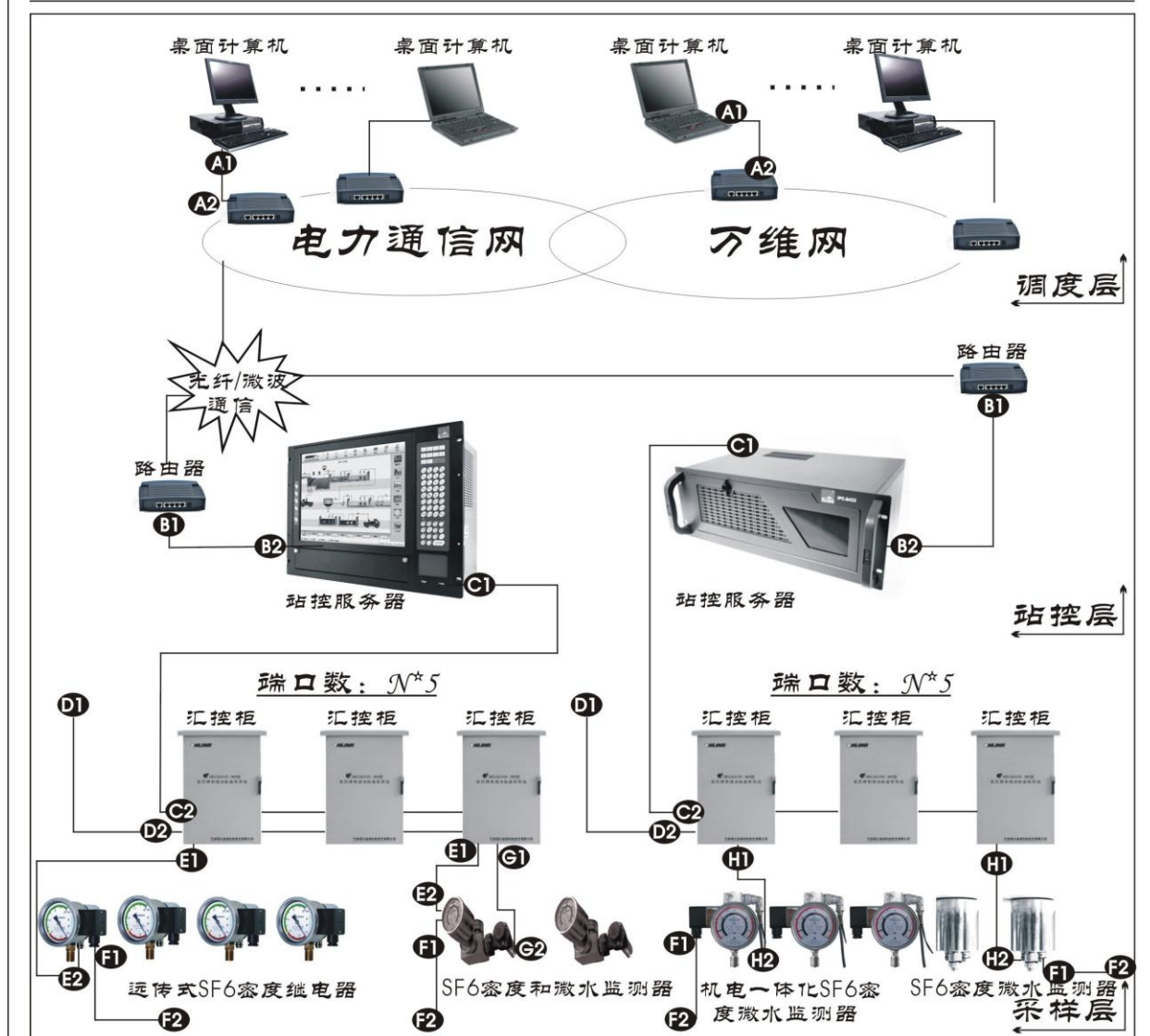
3 主要功能

- 实现被检测气室的 SF6 气体微水、密度在线监测功能，并在服务器上集中显示各监测单元编号、标准压力（20℃）、微水值（ppm）、当前压力、当前温度、露点值以及密度报警值、密度闭锁值等参数；
- 监测量超限告警功能；
- 监测数据存储功能；
- 密度微水监测点任意扩充功能；
- 报警/闭锁值自调功能；
- 自动绘制状态变化趋势图；
- 支持数据远传功能；
- 用户权限管理功能；

- 数据传输加密功能
- 系统遵循 IEC61850 通讯规约, 可实现与其他设备对接, 满足电力系统智能数字化变电站通信要求;
- 兼容国内外所有开关接口接入;

4 系统架构

系统框图及接口



5 参数

序号	参 数 项 目	参 数 值
1	压力范围	0.000MPa~1.000 Mpa
2	压力精度	1 级；分辨率：0.001 Mpa
3	露点测量	-80℃~20℃
4	露点精度	±2℃；分辨率：0.1℃
5	温度测量	-30℃~85℃

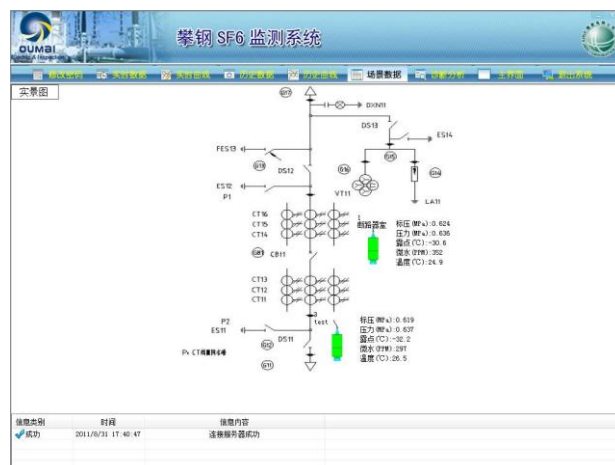


6	温度精度	1℃；分辨率：0.1℃
7	出厂额定压力值	0.600Mpa, 可按要求预设
8	出厂压力报警门限	0.520MPa, 解除门限 0.530MPa；可设置
9	出厂压力闭锁门限	0.500MPa, 解除门限 0.510MPa；可设置
10	出厂微水报警门限	300ppm, 可按要求预设
11	通讯接口	CAN 或 RS485（波特率 2400bps）
12	工作电源	AC 220V ±25%
13	各继电器接点容量	5A/250VAC, 5A/30VDC
14	防护等级	IP64
15	工作环境	户内或户外
16	地震裂度	8 级。动峰值加速度：0.25g
17	工作温度	-35℃ - +95℃

6 工程应用



SF6 密度微水监测器



密度微水监测界面

7 标准配置

- SF6 密度微水监测服务器 1 台；
- SF6 密度微水监测软件 1 套（含 STK:服务器软件；DCS: 数据采集软件；BRW: 客户端软件）；
- SF6 密度微水监测器 按监测气室数量而定；
- SF6 密度监测器 按监测气室数量而定；
- 三通转接头套件 按监测器数量而定；
- 汇控集线器 按实际需求而定；
- 动力屏蔽电缆 按实际需求而定；
- 用户手册 1 本
- 出厂检测报告等用户资料 1 套



8 售后服务

■ 售前服务方案选择

- OUMIAO 公司派专业的技术工程师，上门测量设计，提供解决方案；
- 或根据用户提供现场开关设备气室图，由 OUMIAO 方案工程师提供解决方案；

■ 安装技术支持服务

- 产品到达用户方后，OUMIAO 负责提供现场的安装与调试技术支持。
- 提供施工方案、用户手册、安装技术指引、安装调试记录。
- 提供竣工报告、工程与电气图纸，并提供现场用户使用操作培训。

■ 售后跟踪服务

- 一年免费保修，五年免费软件升级，终身备品支持和维护。
- 用户档案信息化管理，客服部每半年度回访与跟踪服务。
- 热线电话 365 天全天候解答用户的咨询。

9 联系欧秒

上海欧秒电力监测设备有限公司 网址: www.chinaoumiao.com

上海总部:

电话: 021-51698460/54482988 传真: 021-54483166

地址: 上海市青浦区华徐路 999 号 邮编: 201702